



**Ergebnisbericht  
zum Energieflusses Gas  
für das Geschäftsjahr 2023**

**Stadtwerke Nordfriesland - Netz GmbH**

*Betrachtung für das Netzgebiet: Niebüll*

## Bericht zu den Veröffentlichungspflichtigen Daten gemäß EnWG

der Stadtwerke Nordfriesland - Netz GmbH

Netzgebiet Niebüll

für das Geschäftsjahr 2023

### Strukturmerkmale des Gasversorgungsnetzes gem. EnWG

Strukturmerkmal	Einheit	Netz/ Netzebenen		
		Hochdruck	Mitteldruck	Niederdruck
<b>Länge des Gasleitungsnetzes</b> § 23c Abs. 4 Nr. 1 EnWG	km	-	11,800	159,000
<b>Länge des Gasleitungsnetzes in der Hochdruckebene nach Leitungsdurchmesserklassen in mm</b> § 23c Abs. 4 Nr. 2 EnWG				
<b>Klasse A</b> (ab 1.000 mm)	km	-		
<b>Klasse B</b> (von 700 mm bis 1.000 mm)	km	-		
<b>Klasse C</b> (von 500 mm bis 700 mm)	km	-		
<b>Klasse D</b> (von 350 mm bis 500 mm)	km	-		
<b>Klasse E</b> (von 225 mm bis 350 mm)	km	-		
<b>Klasse F</b> (von 110 mm bis 225 mm)	km	-		
<b>Klasse G</b> (bis 110 mm)	km	-		
<b>durch Weiterverteiler und Letztverbraucher entnommene Jahresarbeit</b> § 23c Abs. 4 Nr. 3 EnWG	kWh		78.068.442,00	
<b>Anzahl der Ausspeisepunkte je Druckebene</b> § 23c Abs. 4 Nr. 4 EnWG	Stk	-	9	2.486
<b>zeitgleiche Jahreshöchstlast aller Entnahmen</b> § 23c Abs. 4 Nr. 5 EnWG	MW/h		33,06	
<b>Zeitpunkt des Auftretens der zeitgleiche Jahreshöchstlast aller Entnahmen</b> § 23c Abs. 4 Nr. 5 EnWG	-		30.11.2023 10:00	

## Bericht zu den Veröffentlichungspflichtigen Daten gemäß EnWG

der Stadtwerke Nordfriesland - Netz GmbH

Netzgebiet Niebüll

für das Geschäftsjahr 2023

### Veröffentlichungspflichten des Gasversorgungsnetzes gem. EnWG

#### Standardlastprofile, die zur Anwendung kommen

§ 23c Abs. 6 Nr. 3 EnWG

Es werden die nachfolgenden synthetischen Lastprofile der TU München angewendet:

<b>Haushaltskunden</b>	Kochgas	HK3
	Einfamilienhaus	L14
	Mehrfamilienhaus	L24
<b>Gewerbekunden (Gewerbe, Handel und Dienstleistungen)</b>	Gebietskörperschaften, Kreditinstitute und Versicherungen, Organisationen ohne Erwerbszwecke und öffentliche Einrichtungen	KO5
	Metall und KFZ	MK5
	Einzel- und Großhandel	HA5
	Sonstige betriebliche Dienstleistungen	BD5
	Gaststätten	GA5
	Beherbergungen	BH5
	Bäckerei und Konditorei	BA5
	Wäscherei	WA5
	Gartenbau	k.A.
	Papier und Druck	k.A.
	haushaltsähnliche Gewerbebetriebe	k.A.
	Summenlastprofil Gewerbe, Handel, Dienstleistungen	k.A.



## Grafische Darstellungen der energiewirtschaftlichen Mengenentwicklung

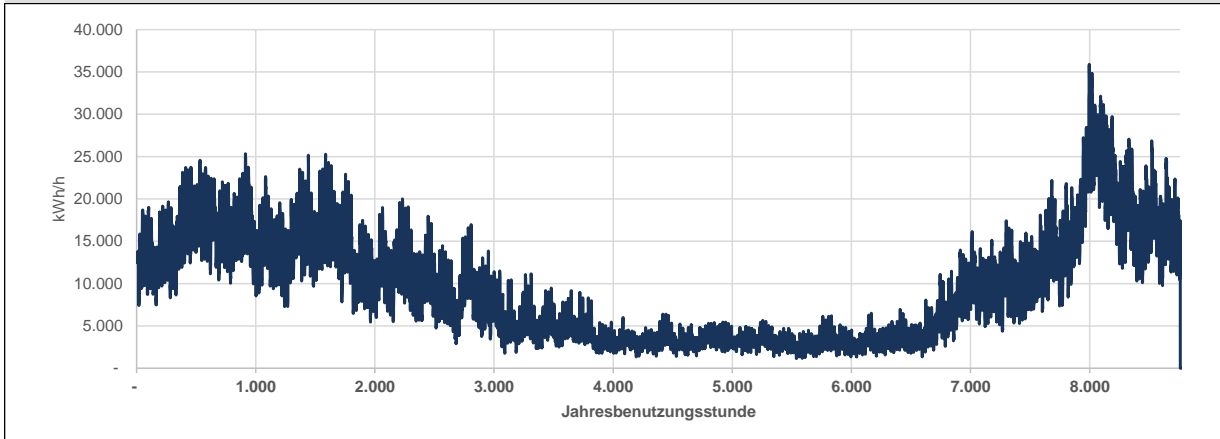
der Stadtwerke Nordfriesland - Netz GmbH

Netzgebiet Niebüll

für das Geschäftsjahr 2023

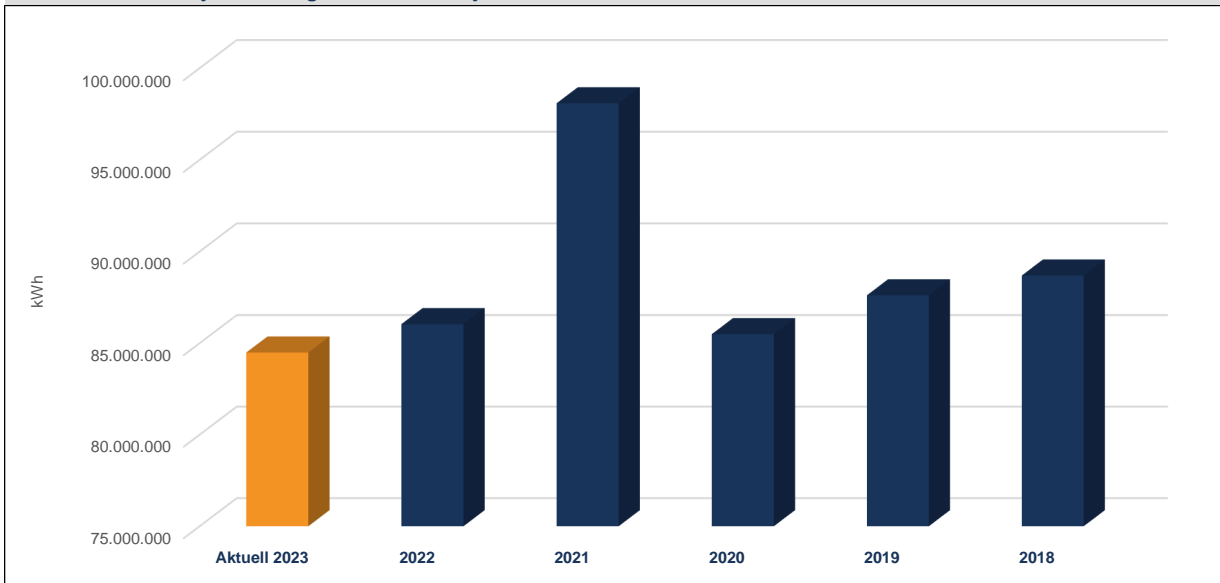
### EINSPESUNGEN von vorgelagerten Netzbetreibern

#### Aktuelles Geschäftsjahr 2023



Einheit	Volumen in Nm <sup>3</sup> bzw. Nm <sup>3</sup> /h	Energie in kWh bzw. kWh/h
Jahresmengen	7.320.337,25	84.487.400,00
Jahreshöchstlast	3.146,00	35.902,15
Zeitpunkt	30.11.2023 10:00	30.11.2023 10:00

#### Aktuelles Geschäftsjahr im Vergleich zu den Vorjahren



## Grafische Darstellungen der energiewirtschaftlichen Mengenentwicklung

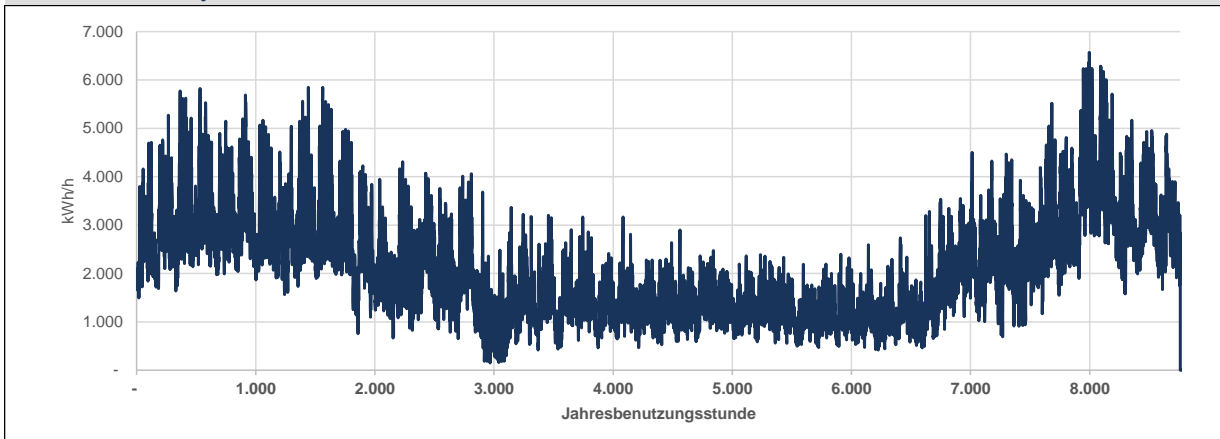
der Stadtwerke Nordfriesland - Netz GmbH

Netzgebiet Niebüll

für das Geschäftsjahr 2023

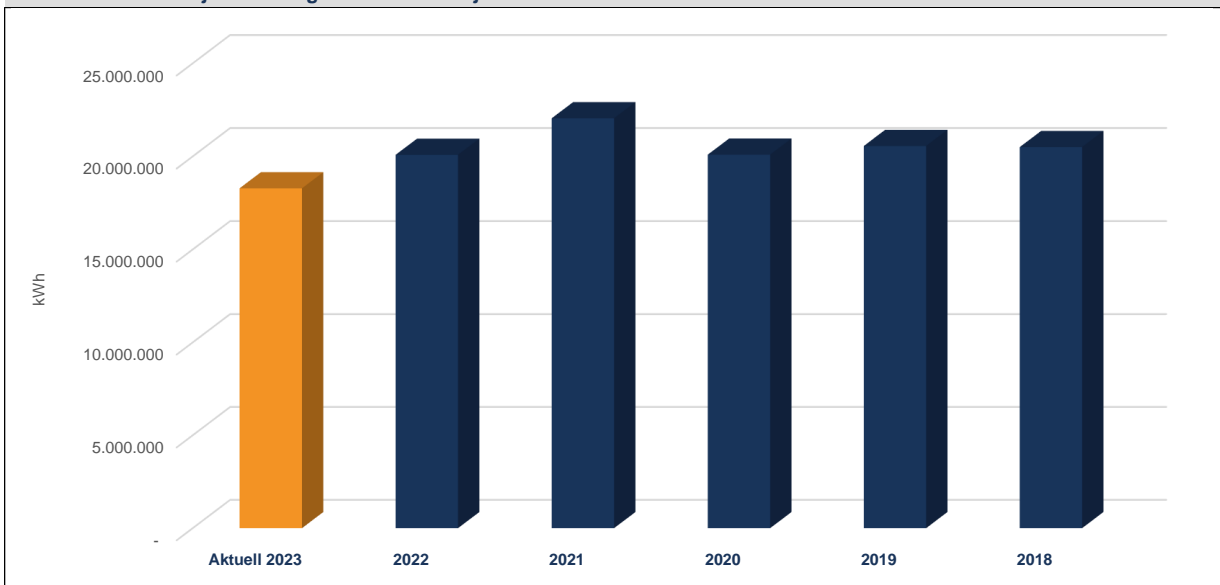
### AUSSPEISUNGEN an leistungsgemessene Ausspeisepunkte / Netzkunden

#### Aktuelles Geschäftsjahr 2023



Einheit	Volumen in Nm <sup>3</sup> bzw. Nm <sup>3</sup> /h	Energie in kWh bzw. kWh/h
Jahresmengen	7.320.337,25	84.487.400,00
Jahreshöchstlast	3.146,00	35.902,15
Zeitpunkt	30.11.2023 10:00	30.11.2023 10:00

#### Aktuelles Geschäftsjahr im Vergleich zu den Vorjahren



## Grafische Darstellungen der energiewirtschaftlichen Mengenentwicklung

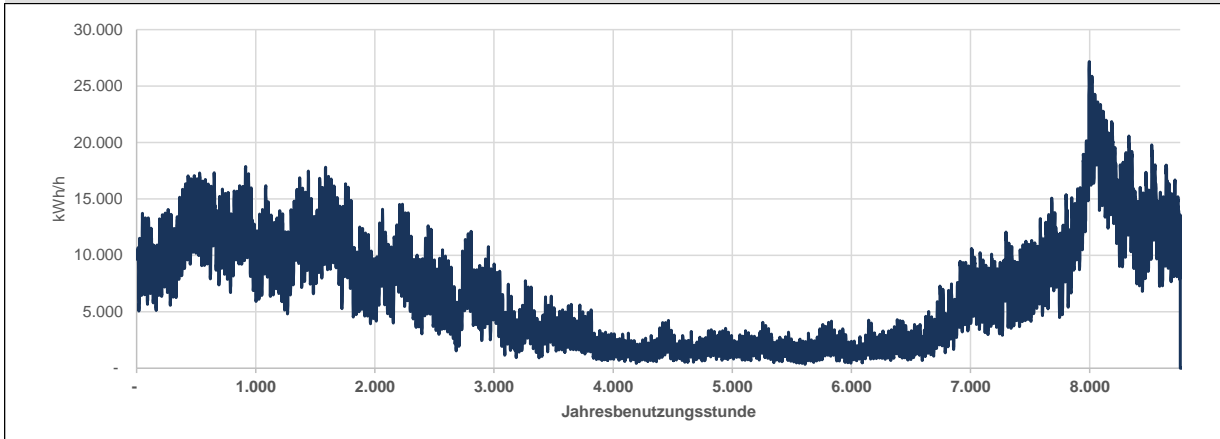
der Stadtwerke Nordfriesland - Netz GmbH

Netzgebiet Niebüll

für das Geschäftsjahr 2023

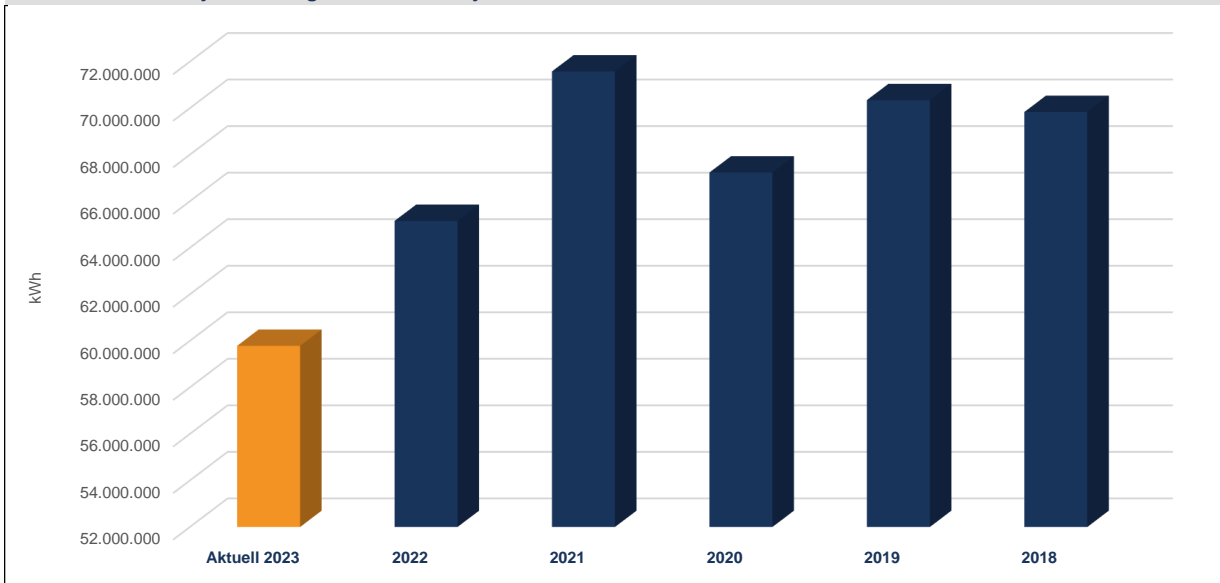
### AUSSPEISUNGEN an nicht leistungsgemessene Ausspeisepunkte / Netzkunden

#### Aktuelles Geschäftsjahr 2023



Einheit	Volumen in Nm <sup>3</sup> bzw. Nm <sup>3</sup> /h	Energie in kWh bzw. kWh/h
Jahresmengen	5.735.828,09	59.785.240,00
Jahreshöchstlast	2.636,33	27.168,72
Zeitpunkt	30.11.2023 09:00	30.11.2023 09:00

#### Aktuelles Geschäftsjahr im Vergleich zu den Vorjahren



## Grafische Darstellungen der energiewirtschaftlichen Mengenentwicklung

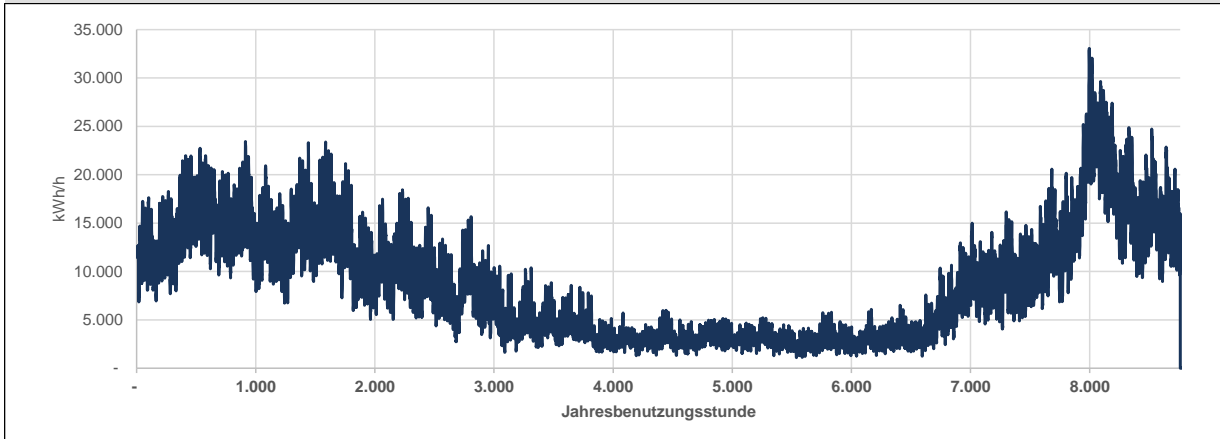
der Stadtwerke Nordfriesland - Netz GmbH

Netzgebiet Niebüll

für das Geschäftsjahr 2023

### AUSSPEISUNGEN durch alle Weiterverteiler und Letztverbraucher

#### Aktuelles Geschäftsjahr 2023



Einheit	Volumen in Nm <sup>3</sup> bzw. Nm <sup>3</sup> /h	Energie in kWh bzw. kWh/h
Jahresmengen	7.320.337,25	78.068.442,00
Jahreshöchstlast	3.146,00	33.058,30
Zeitpunkt	30.11.2023 10:00	30.11.2023 10:00

#### Aktuelles Geschäftsjahr im Vergleich zu den Vorjahren

